

**MCA**  
CONCEPT et sa nouvelle technologie

**Un logiciel de gestion  
(commerciale, financière, stocks, RH, etc.)  
adapté et repensé pour le monde de la culture**

# Un logiciel sur mesure

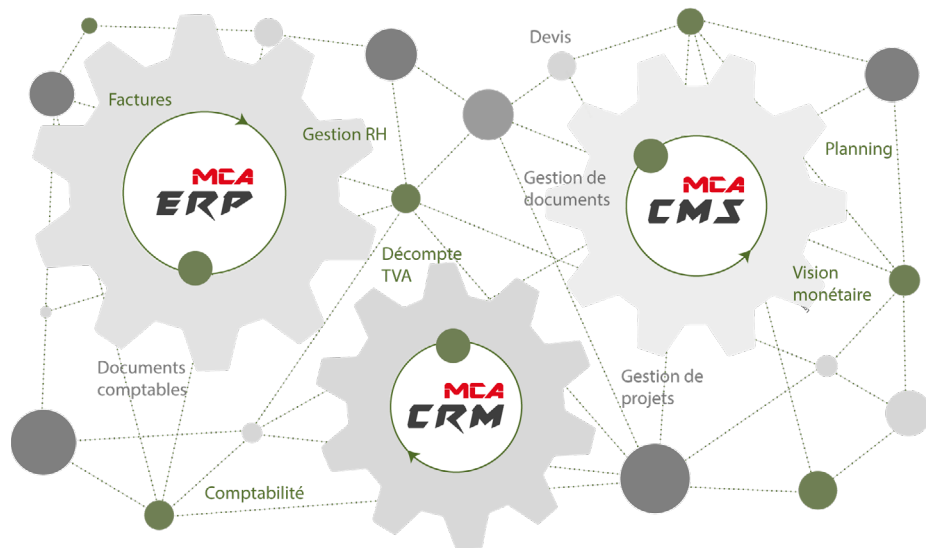
La comptabilité combinée à une nouvelle technologie offrant une grande visibilité à votre établissement, vos œuvres et expositions

Créez une nouvelle expérience de visite et pérennisez vos expositions, avec des parcours didactiques et des approches d'œuvres personnelles et singulières

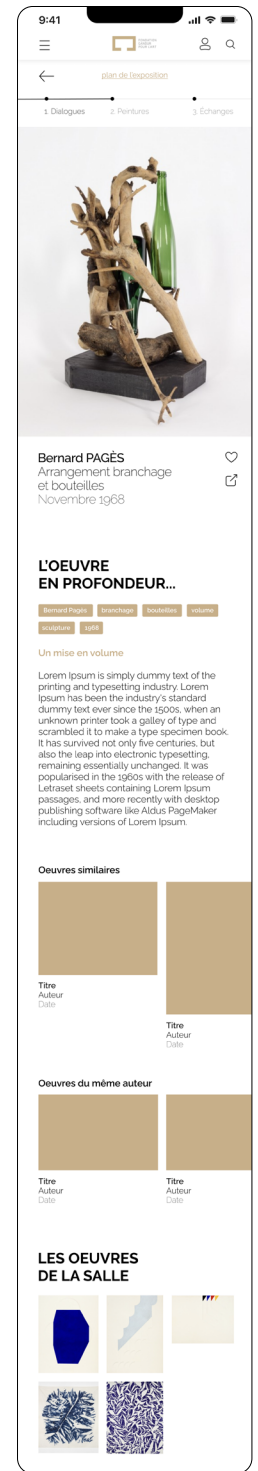
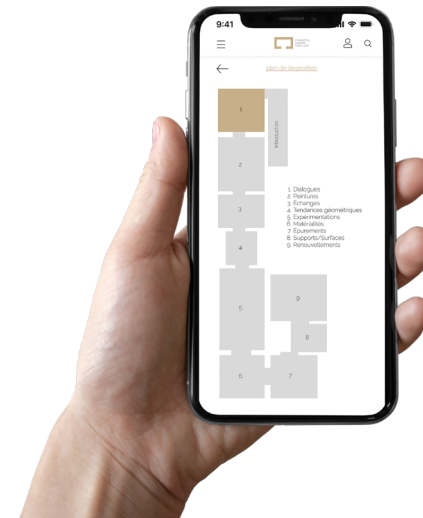
De la facturation à la planification de projets en passant par la comptabilité et la gestion RH, profitez d'un progiciel de gestion intégré agile basé sur le cloud, intégrant et s'adaptant à un nouveau domaine : la culture.

Une solution tout-en-un pour vous permettre de gérer les aspects essentiels de votre activité, ainsi que de repenser l'expérience de visite et l'approche des œuvres, grâce à de nouvelles technologies ERP, CRM et CMS.

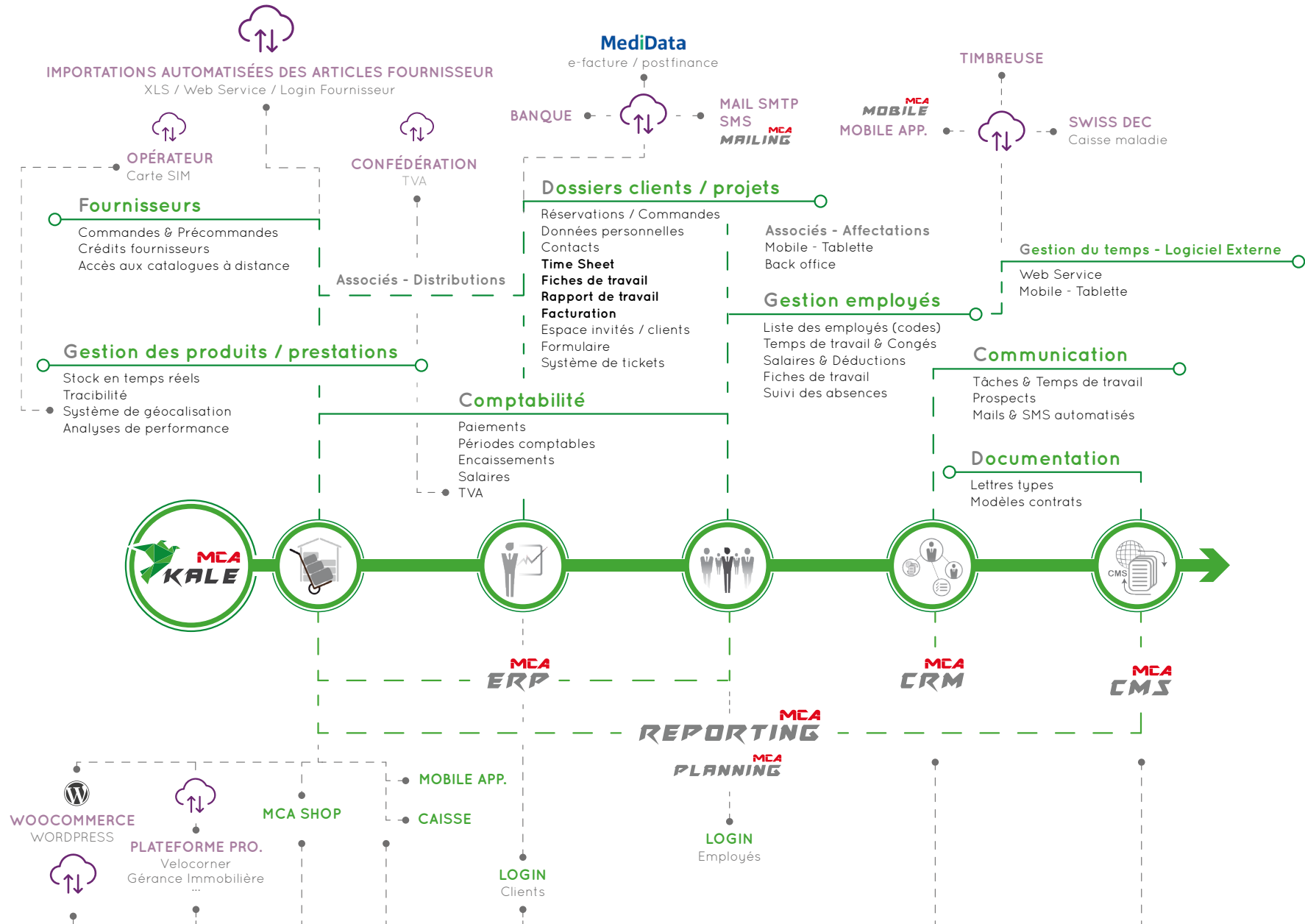
Une seule plateforme de travail dotée d'une gamme étendue de fonctionnalités, reposant sur une base de données unique. Pensée pour un format desktop, cette technologie s'adapte au format mobile.



Une nouvelle expérience à vivre : les informations des œuvres prêtées restent accessibles en dehors de la visite !



# Une simplification des tâches administratives et centralisation des données

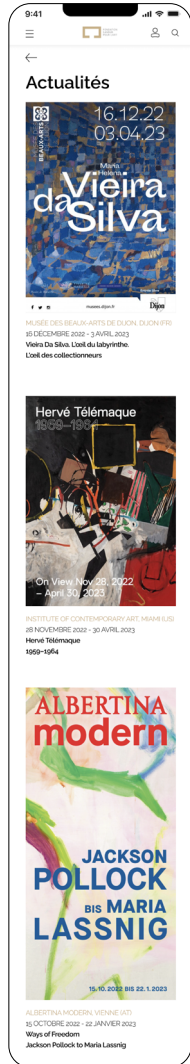


# Une approche singulière des œuvres grâce aux parcours didactiques virtuels

Pour les utilisateurs, trois entrées sont proposées permettant de suivre les actualités de votre établissement, découvrir des parcours didactiques mettant en lumière vos œuvres et connaître davantage d'informations sur votre établissement.



Page d'accueil

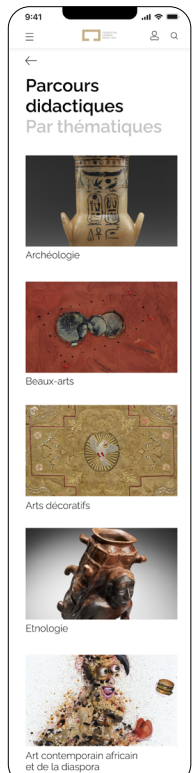


Actualités



Parcours didactiques

Des parcours didactiques permettent une nouvelle expérience de visite et une approche singulière des œuvres : information, visibilité, visualisation...

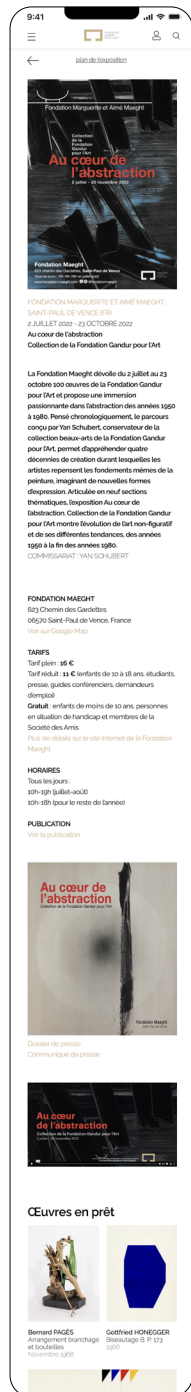


Parcours didactiques > Par thématiques

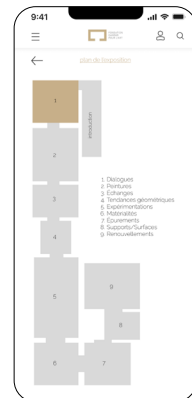


Parcours didactiques > Par expositions

Deux approches des œuvres sont proposées :  
 - une entrée par les différentes expositions permettant de suivre des œuvres selon leur emplacement dans les salles à travers un plan interactif et des informations détaillées (histoire, auteur, mouvement...),  
 - une entrée par les différentes thématiques permettant d'accéder à des œuvres et leurs informations, mais aussi de faire des liens entre elles (recherche par auteur, titre, date, type, genre, mouvement artistique, époque...)

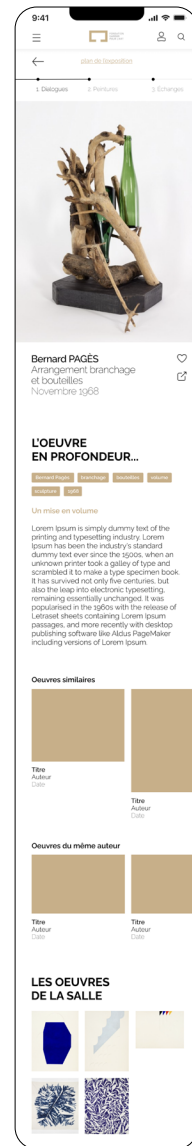


Parcours didactiques > Par expositions > Section « Au cœur de l'abstraction » > Au cœur de l'abstraction



Parcours didactiques > Par expositions > Section « Au cœur de l'abstraction » > Plan de l'exposition

Un plan interactif de l'exposition permet aux visiteurs de se repérer dans le parcours choisi et de visualiser les prochains points d'intérêts.



Parcours didactiques > Par expositions > Section « Au cœur de l'abstraction » > Plan d'exposition > Salle 1 (début du parcours avec la 1<sup>ère</sup> œuvre exposée)

Avec son compte, l'utilisateur peut sauvegarder des œuvres et leurs informations (à retrouver dans ses favoris) ainsi que les partager à ses proches.

Une page est dédiée à la visibilité de votre établissement (son histoire, ses valeurs, ses membres...).



Le lieu



Le lieu > Présentation et membres

Un prototype avec des fonctionnalités définies,  
adaptable à votre besoin  
par des modules additionnels

## Envie d'en connaître davantage ? Nous serons ravis d'échanger avec vous !



**Pietro Bongiovanni**  
CEO fondateur MCA concept

Mob. : +41 (0) 79 327 88 16  
Tél. : +41 (0) 32 841 37 38  
E-mail : [pietro@mca-concept.com](mailto:pietro@mca-concept.com)

<https://mca-concept.com/pietro/>



**Laëtitia Molinari**  
Direction artistique -  
design graphique culturel

Mob. : +33 (0) 6 77 86 72 24  
E-mail : [laetitia@mca-concept.com](mailto:laetitia@mca-concept.com)

<https://mca-concept.com/laetitia/>